

ООО «ПЕТРОГЕКО»
Экспертиза и консультации
в нефтегазовой геологии

Возможности для повышения уровня инвестиций в геологоразведку

Соколов А.В.
www.petrogeco.ru
sokolov@petrogeco.ru
(916) 202-5-202

г. Москва, 31 октября 2016

Грядущий дефицит новых запасов нефти, способных обеспечить воспроизводство запасов и компенсировать падение добычи нефти в стране, имеет в основе следующие пять причин:

Историческая - прирост запасов за счет доразведки разрабатываемых месторождений уже не компенсирует падение добычи. Лицензионные участки нефтяных компаний в основном имеют практически исчерпанный поисковый потенциал.

Финансовая - недостаточное финансирование ГРП привело к тому, что в нераспределенном фонде недр остались просторы неподготовленных к промышленному освоению гринфилдов и арктический шельф.

Налоговая - средний размер открытий не превышает 3- 5 млн.т. извлекаемых запасов, что при современной налоговой политике находится на пороге рентабельности. В итоге затраты на новые открытия не окупают риск.

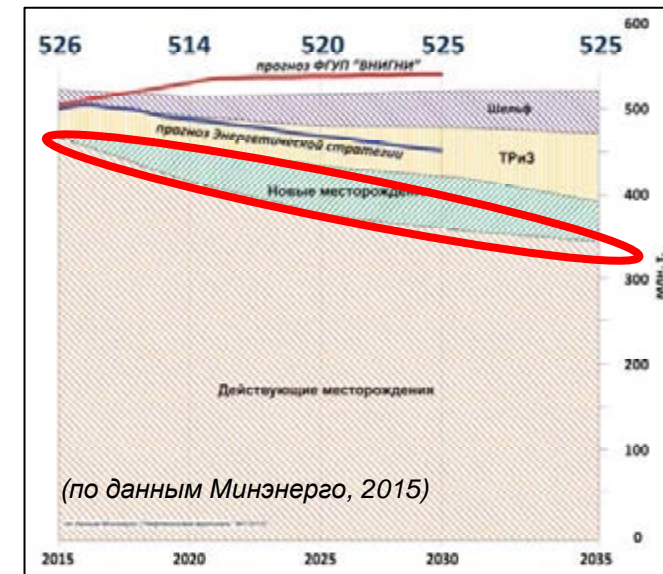
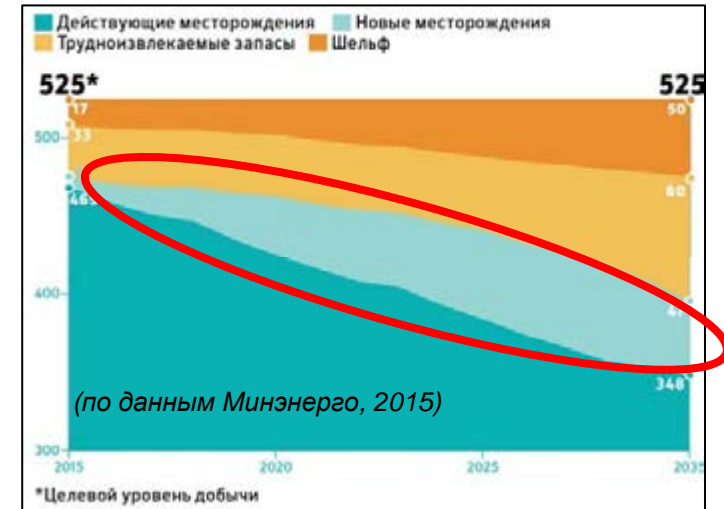
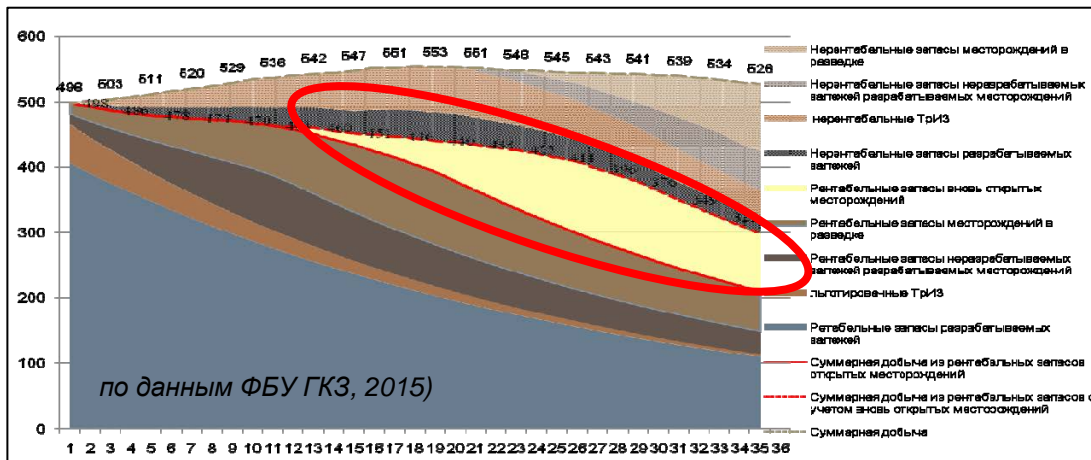
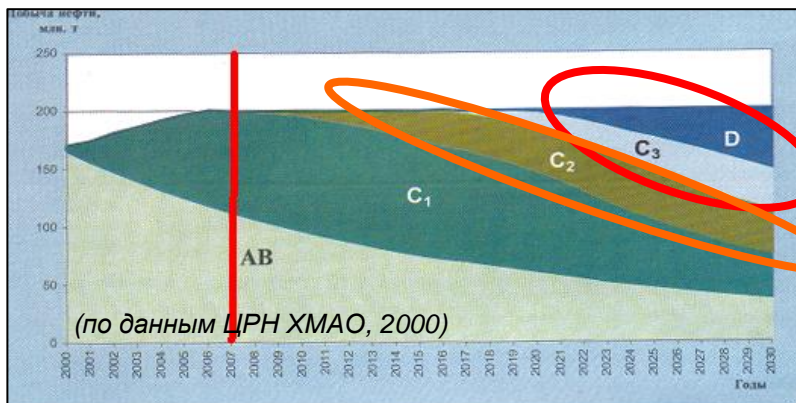
Ментальная - фонд привычных перспективных антиклинальных структур в основных нефтегазодобывающих бассейнах страны исчерпан. Поиск других, неантиклинальных ловушек, сопряжен с большим риском и большими затратами. Отсутствуют идеи и технологии, позволяющие локализовать крупные промышленные скопления УВ и как на них вести поисково-разведочные работы.

Лицензионная - отсутствие стимулирующих поправок, призванных повысить мотивацию проведения ГРП на новых территориях.

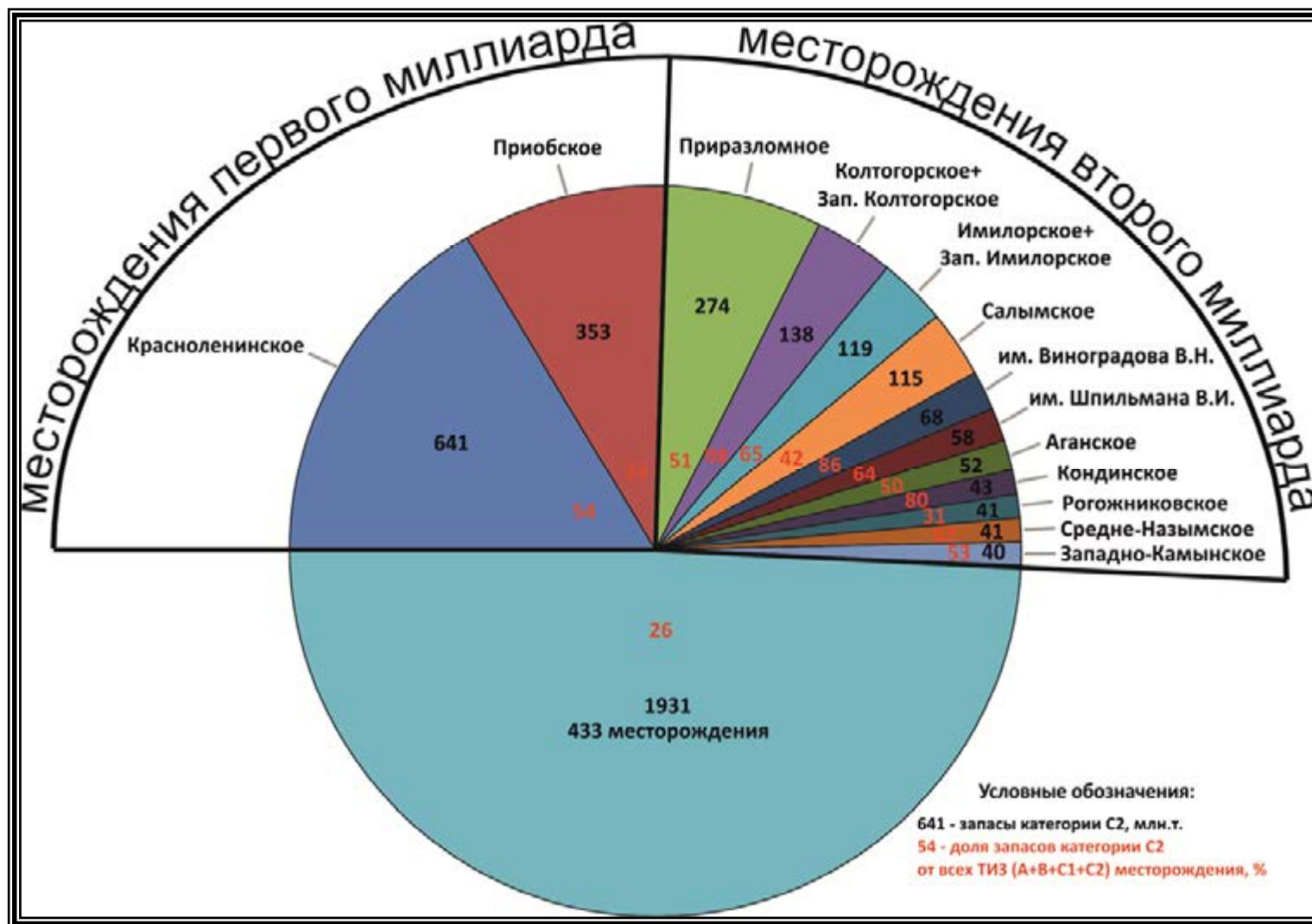
Различные версии прогноза добычи нефти

Во всех прогнозах указана добыча из месторождений, которых еще нет и их предстоит открыть (ресурсы С3-Д)

В некоторых прогнозах указана добыча из запасов С2 открытых месторождений.



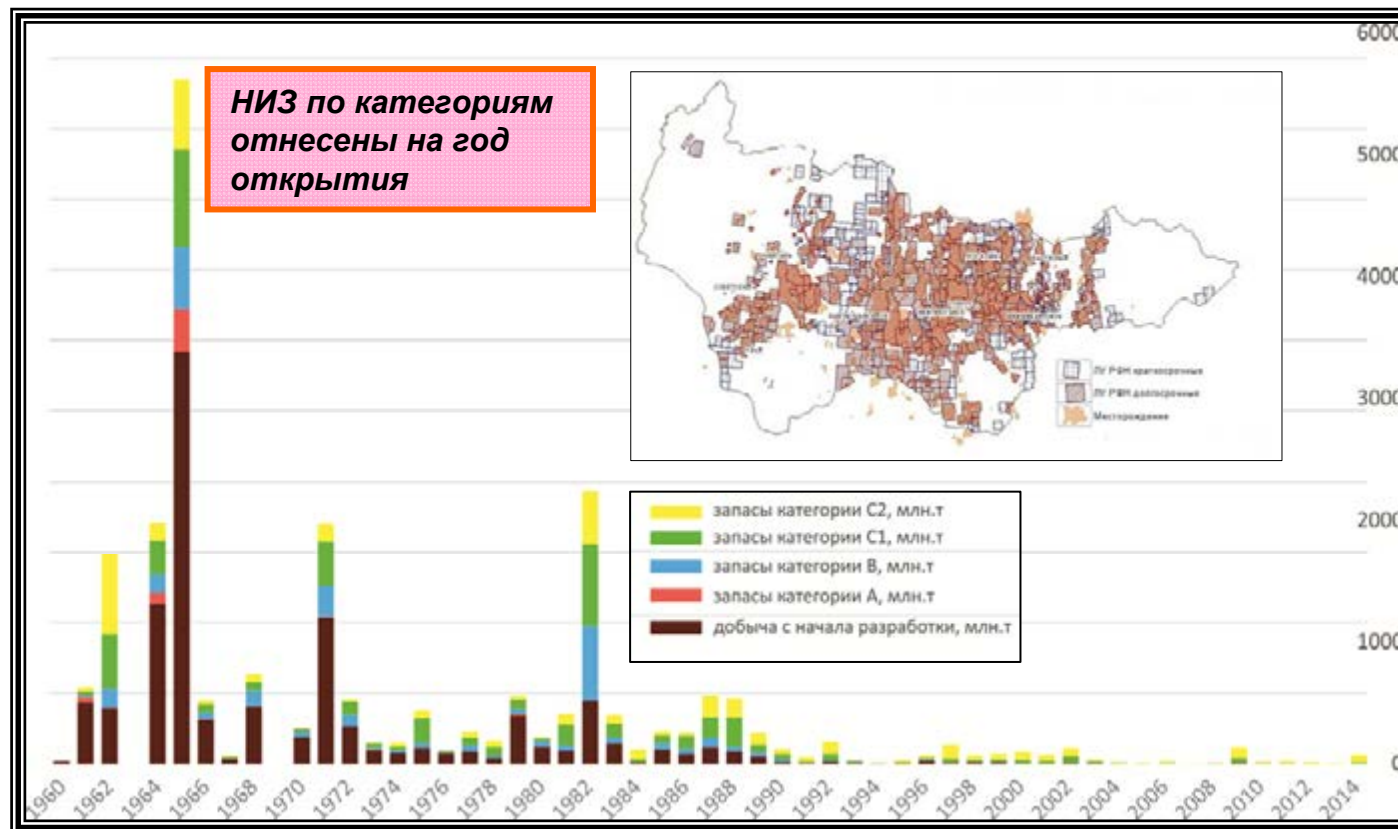
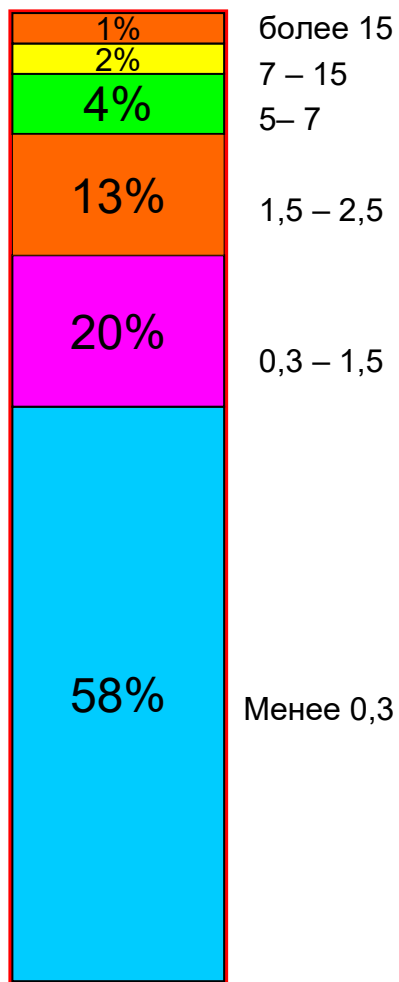
Доля запасов нефти категории С2 по месторождениям ХМАО-Югры (млн.т.)



«Исторический взгляд» на открытия нефтяных месторождений ХМАО-Югры

**Открытия РФ млн.т ,
2015**

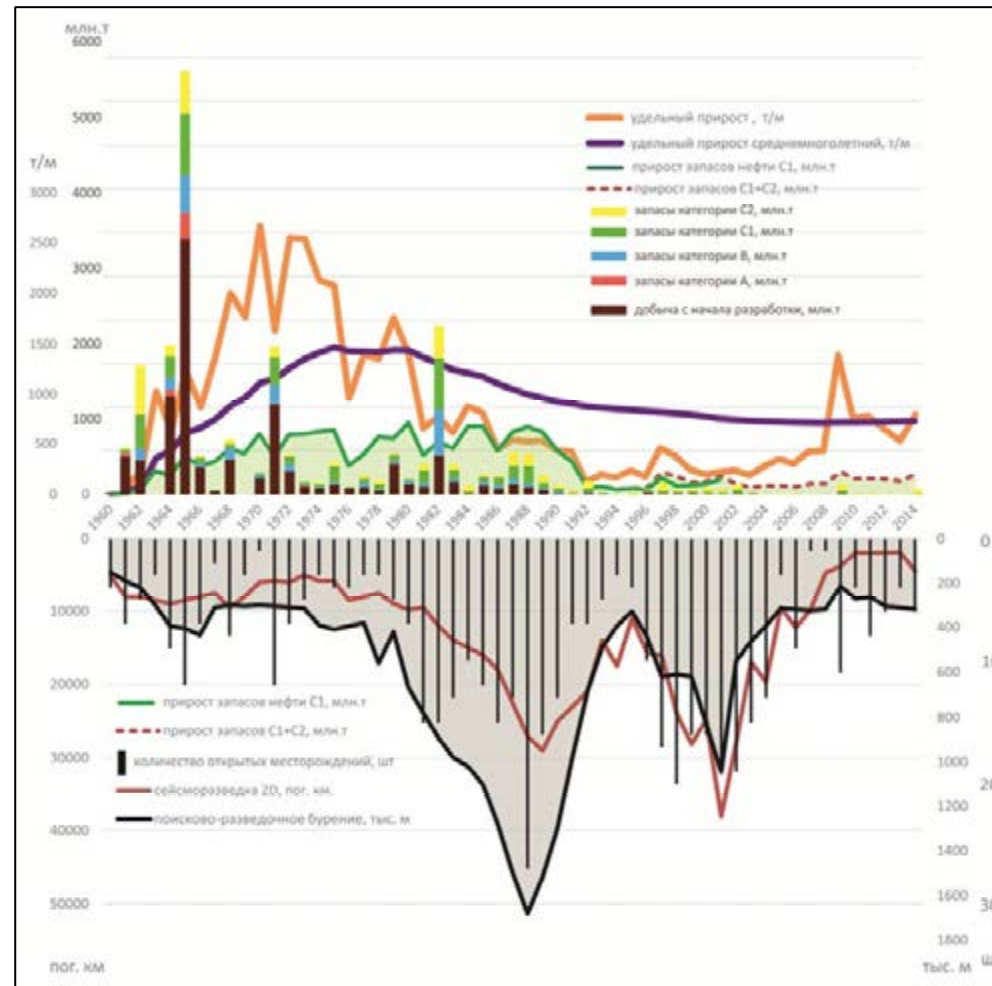
(по материалам VII
Всероссийского съезда геологов,
2016)



**«Все» открытия состоялись до 1984 года.
 «Вся» добыча идет из месторождений, открытых до 1989 года.
 «Старые» месторождения требуют доразведки!**

** Категоризация запасов дана по старой классификации*

Сопоставление «исторического взгляда» с эффективностью и объемами ГРП для нефтяных месторождений ХМАО-Югра



**Эффективность ГРП стала падать с 1980 года
(годовая эффективность стала меньше среднееголетней)
После 1991 года негативная динамика резко возросла.**

Причины дефицита новых открытий нефти

Историческая

Лицензионная

Налоговая

Ментальная

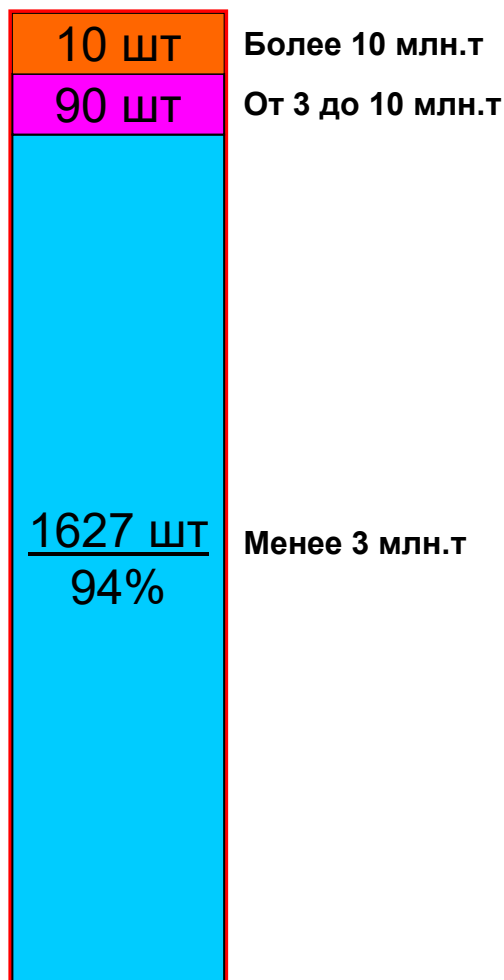
Финансовая

Причины недостаточного финансирования ГРР:

- мелкие ловушки и высокий риск поиска;
- неоправданно завышенные стоимости работ.

Фонд локальных ловушек ХМАО
(всего 1727 шт)

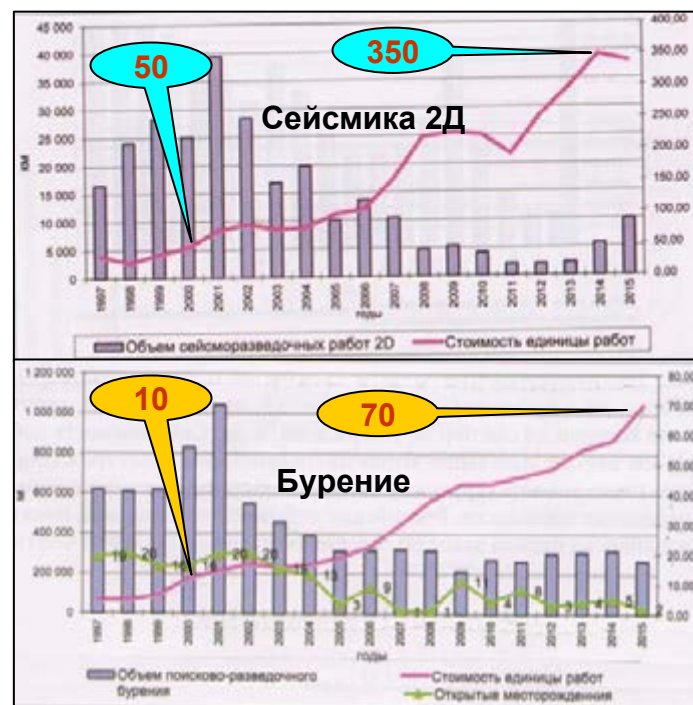
(по материалам НАЦ РН, 2016)



Распределение фонда локальных ловушек по нг-комплексам
(по материалам НАЦ РН, 2016)

<u>Сеноманский</u>	-1 шт
<u>Аптский</u>	-11
<u>Неоком</u>	-54
<u>Неоком (Ачим)</u>	-57
<u>Бажен-Абалак</u>	-96
<u>Верхняя Юра</u>	-178
<u>Средняя Юра</u>	-317
<u>Нижняя Юра</u>	-81
<u>Триас</u>	-1

Динамика удельной стоимости ГРР
(по материалам НАЦ РН, 2016)



Западно-Сибирская нефтегазоносная провинция.

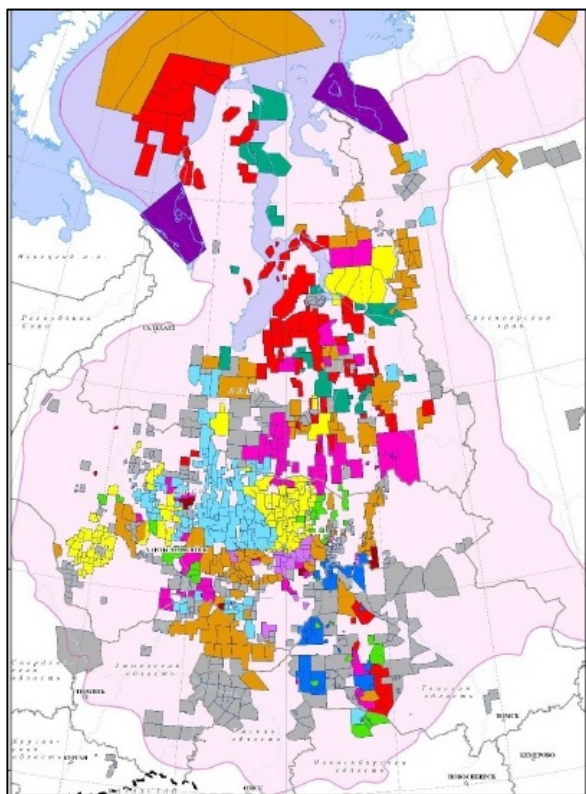
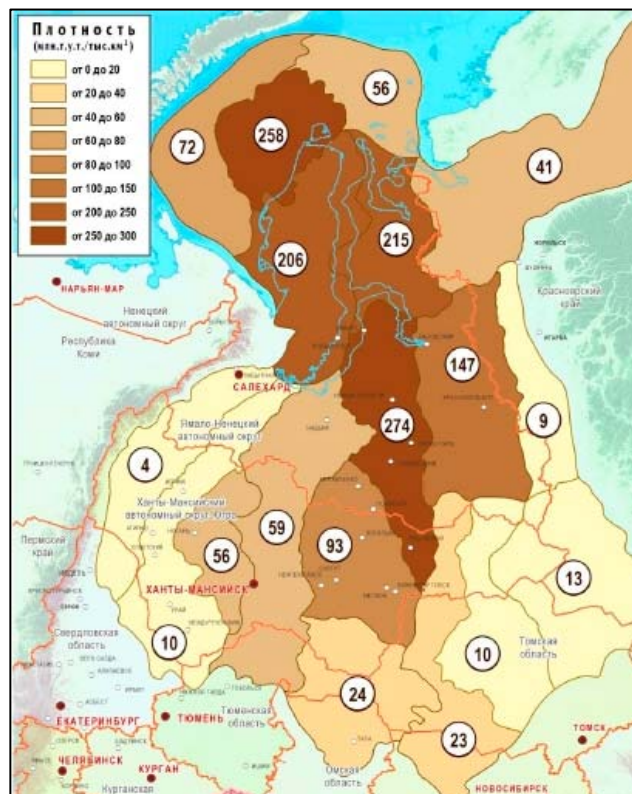
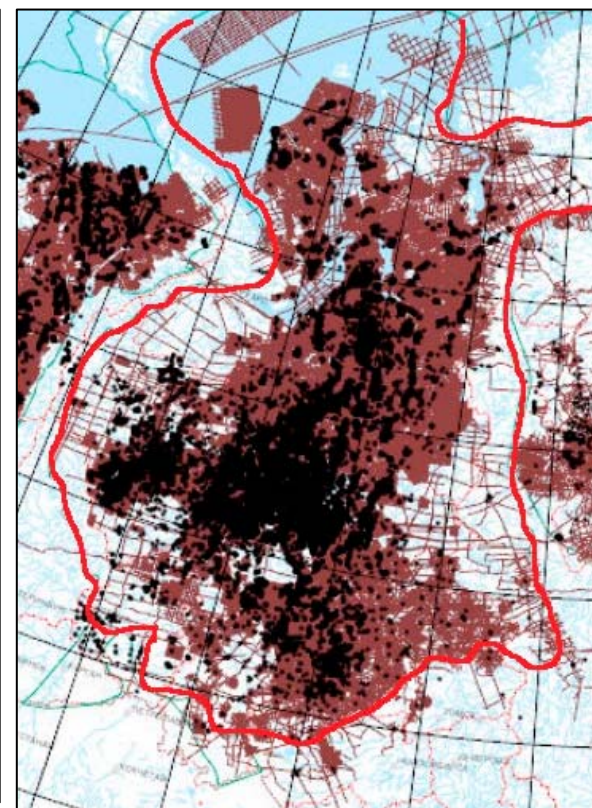


Схема лицензирования
(по данным ЗапСибНИИГГ, 2016)



Плотность начальных суммарных ресурсов УВ
(по данным СибНАЦ, 2016)



Сейсмическая и буровая изученность
(по данным Российского геологического портала, www.rosgeoportal.ru, 2016)